




Revue de détail des 10 SYMPTOMES

- 1.** Toux, enrrouement ou essoufflement persistant et/ou inexplicé, surtout chez les fumeurs et anciens fumeurs.
 - 2.** Difficulté à avaler, indigestion ou brûlures d'estomac persistantes et/ou inexplicées, surtout chez les personnes qui fument et boivent de l'alcool.
 - 3.** Changement du transit intestinal persistant et/ou inexplicé. (constipation, diarrhée ou alternance des deux).
 - 4.** Problèmes pour uriner.
 - 5.** Fatigue ou fièvre persistante et/ou inexplicée.
 - 6.** Saignements inexplicés : pertes de sang vaginales (en dehors des règles et après la ménopause), du sang dans l'urine, les selles, les expectorations, saignements du nez. Apparition spontanée d'hématomes.
 - 7.** Perte de poids inexplicée.
 - 8.** Modification subite du sein : rétraction de la peau, écoulement, rougeur. Boule ou gonflement au sein ou n'importe où sur le corps.
 - 9.** Changement dans l'apparence d'un grain de beauté ou d'une tache pigmentée sur la peau.
 - 10.** Plaie qui ne guérit pas dans la bouche ou sur la peau.
- 



SYMPTOMES

**Restez attentif aux
SYMPTOMES du cancer**

**Saignements
inexpliqués**

Alors, ne tardez pas à en parler
à votre médecin.



**Fondation
Cancer**

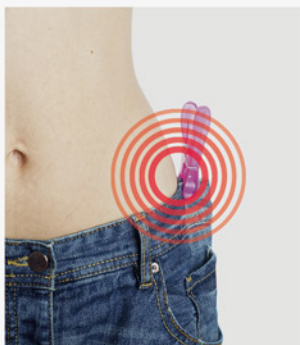
Info · Aide · Recherche



Fatigue ou fièvre persistante et/ou inexplicée



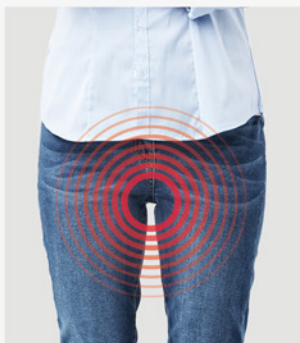
Modification subite d'un sein



Perte de poids inexplicée

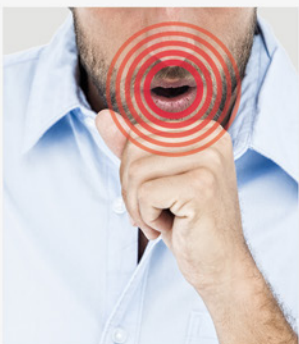


Difficulté à avaler, indigestion ou brûlures d'estomac persistantes et/ou inexplicées

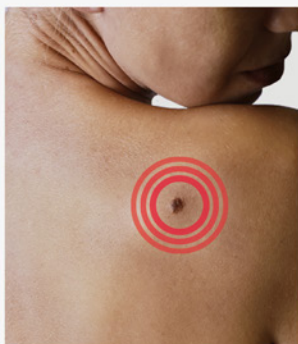


Saignements inexplicés

Si vous êtes une femme, soyez attentive aux 10 SYMPTOMES



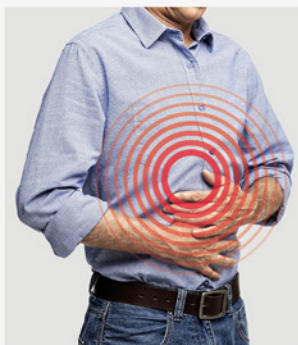
Toux, enrouement ou essoufflement persistant et/ou inexpliqué



Changement dans l'apparence d'un grain de beauté

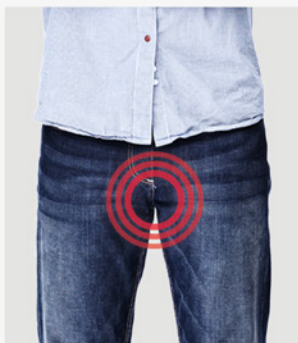


Plaie qui ne guérit pas



Changement du transit intestinal persistant et/ou inexpliqué

Si vous êtes un homme, soyez attentif aux 10 SYMPTOMES



Problèmes pour uriner



SYMPTOMES

**Restez attentif aux
SYMPTOMES du cancer**

**Problèmes
pour uriner**

Alors, ne tardez pas à en parler
à votre médecin.



**Fondation
Cancer**

Info · Aide · Recherche

1, 2, 3, 4, 5...

10 SYMPTOMES

Ou signes d'alarme de cancer qu'il serait bien de reconnaître et d'identifier.

Persistants et/ou inexplicables

Ils le sont ?! Pas de panique. Ces symptômes sont la plupart du temps anodins mais ils peuvent être le signe d'un cancer surtout s'ils sont persistants au-delà de deux semaines.

Ne perdez pas de vue qu'une détection précoce augmente les chances de guérison du cancer. Et pourquoi attendre, finalement ?

Ne tardez pas à en parler à votre médecin

Seul votre médecin peut évaluer si le symptôme est anodin par des examens précis.

Alors, on récapitule en 3 points :

10 SYMPTOMES

Persistants et/ou inexplicables

Allez chez votre médecin

