



Decorative white and grey circles are located in the top-left and bottom-left corners of the image.

Fondation Cancer

Pour vous, avec vous, grâce à vous.

www.cancer.lu

Sommaire

Le mot de la présidente	3
Le Conseil d'administration	4
Le mot de la directrice	5
info cancer	6
den ins!der	7
La communication en ligne	8
Un nouveau site pour arrêter de fumer	9
Campagne 10 symptômes	10
Mission Nichtrauchen	11
Food Lab	12
L'aide aux patients	13

Conseils onco-esthétiques	14
Nouveaux groupes pour patients	15
Nouvelles brochures pour patients	16
Soutien à la recherche	17
La Fondation Cancer active au niveau européen	18
La Fondation Cancer fête ses 25 ans	19
Relais pour la Vie - Relayons l'espoir	20
Les bénévoles	21
Finances	22
L'équipe de la Fondation Cancer	24

Le mot de la présidente



En tant que nouvelle présidente de la Fondation Cancer, je suis honorée de pouvoir vous présenter cette brochure sur les missions de la Fondation Cancer.

Depuis 25 ans, la Fondation Cancer apporte un soutien actif à la recherche, porteuse d'espoir pour les patients et leurs familles. Elle accompagne et soutient les patients atteints d'un cancer et leurs proches. Elle conduit des campagnes d'information et de sensibilisation et œuvre en matière de prévention du cancer chez les jeunes et les moins jeunes.

La Fondation ne serait pas en mesure d'accomplir toutes ses missions sans ses donateurs et ses bénévoles. Ces deux maillons essentiels de la chaîne

de solidarité permettent à la Fondation Cancer d'élargir sans cesse son champ d'activités et de poursuivre les objectifs qu'elle s'est fixée.

Je suis honorée de pouvoir prendre le relais et je vais remplir mes fonctions avec passion, intégrité et résolution. Et, renforcer la confiance sans cesse renouvelée de nos donateurs sans qui la Fondation n'existerait pas.

Vivre un jour dans un monde sans cancer, c'est l'espoir que nous partageons tous.

A handwritten signature in black ink, appearing to read 'Carole'.

Dr Carole Bauer

Présidente de la Fondation Cancer

Le Conseil d'administration

Présidente d'honneur : S. A. R. la Grande-Duchesse

Le Conseil d'administration :

(De g. à d.) : Dr Fernand Ries (Membre), Dr Carole Bauer (Présidente), Dr Jean-Claude Schneider (Vice-Président), Dr Carlo Bock (ancien président et ancien membre du CA), Dr Danielle Hansen-Koenig (Vice-Présidente), M^e Tom Loesch (Membre) et M. Yves Nosbusch (Membre)

Le mot de la directrice



Depuis 25 ans, la Fondation Cancer a soutenu de nombreux patients atteints de cancer et leur famille, œuvré sans répit pour sensibiliser à la thématique du cancer et apporter un soutien essentiel aux projets de recherche à Luxembourg.

En 2019, pour marquer cet anniversaire, le *Relais pour la Vie* s'est déroulé sur 25 heures, la Fondation Cancer a pu accueillir les membres de l'*Association des European Cancer Leagues* au Luxembourg lors de ses *Annual Meetings* et une séance académique sur le thème *The Digital Future of Cancer Care* s'est tenue au Tramsschapp.

Mais déjà nous devons nous tourner vers l'avenir. D'importants desseins doivent encore être poursuivis dans les 25 prochaines années, tant dans l'accompagnement des patients qu'en matière de prévention du cancer.

Grâce aux progrès en oncologie mais aussi à la chronicité en devenir de la maladie, la vie des patients change.

Bien sûr, tout cela est synonyme d'espoir ; pour autant, les patients ont plus que jamais besoin de notre soutien. Les problèmes liés au retour au travail et des séquelles à long terme ne sont pas encore assez pris en compte et beaucoup reste à faire.

Côté prévention, le tabac et l'alcool demeurent des facteurs de risque majeurs au Luxembourg, où leur consommation est, à tort, banalisée. De nouvelles stratégies de prévention doivent être mises en place pour sensibiliser et, à terme, protéger les jeunes qui sont l'avenir du pays.

Soyez-en assuré : la Fondation Cancer est prête à relever ces défis, avec le soutien inconditionnel de ses bénévoles et ses généreux donateurs, sans qui rien de tout cela ne serait possible.

Lucienne Thommes
Directrice de la Fondation Cancer

info cancer

Le magazine trimestriel proche de ses abonnés



87 000 exemplaires
distribués
gratuitement
aux abonnés

La stratégie rédactionnelle de l'année était de montrer les nouveautés en termes de recherche et de traitement avec les thématiques suivantes : Cannabis, cannabinoïdes et cancer, réhabilitation post-oncologique et les nouveautés en cancérologie. Ce magazine est tiré à 87 000 exemplaires et distribué gratuitement aux abonnés.



Et à l'occasion de ses 25 ans, la Fondation Cancer a diffusé une édition spéciale du magazine qui avait comme sujet : **Le cancer dans 25 ans ?**

den ins!der

On parle aux jeunes



Dans le magazine *den ins!der*, les sujets ont une relation directe ou indirecte avec le cancer. Ce périodique s'adresse aux lycéens entre 12 et 16 ans. En 2019, le soleil, le cannabis et les boissons alcooliques et non-alcooliques étaient les thématiques principales. 7 927 abonnés reçoivent *den ins!der*.

Cette édition spéciale sur l'alcool a été faite en collaboration avec une classe de lycée, une première.

7 927 abonnés reçoivent
den ins!der

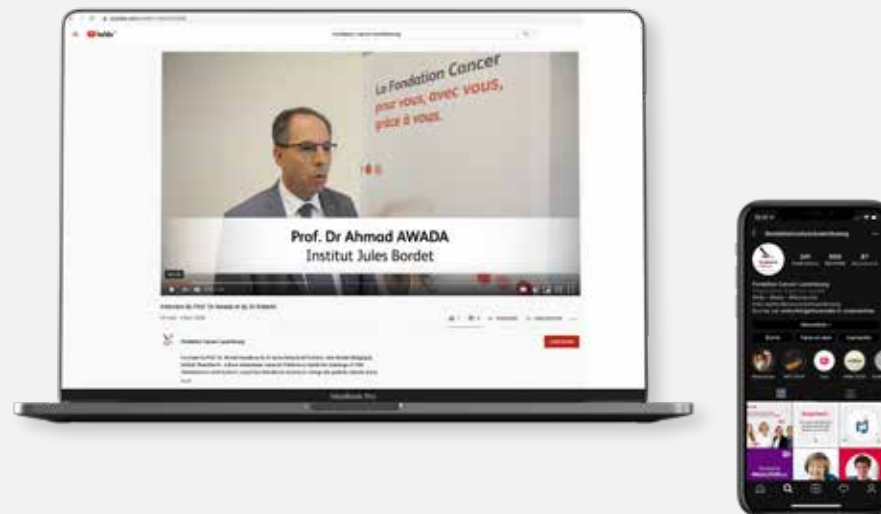
Les vidéos

La communication en ligne

You
Tube



La Fondation Cancer publie régulièrement des vidéos explicatives, des interviews des chercheurs et des témoignages de patients atteints de cancer et de leurs proches sur sa chaîne Youtube.



Nos réseaux sociaux :

-  @fondationcancer
-  @relaispourelavieuluxembourg
-  @FondationCancer
-  fondationcancerluxembourg
-  Fondation Cancer Luxembourg
-  Fondation Cancer

● ● maviesanstabac.lu

Un site pour arrêter de fumer

La Fondation Cancer publie un site web qui allie le parcours du fumeur souhaitant faire abstinence tabagique avec des infos sur le tabagisme et des chiffres nationaux.

Le site maviesanstabac.lu bénéficie d'un design 100 % *responsive* ainsi qu'une arborescence intuitive.

Les autres sites de la Fondation Cancer

- cancer.lu
- missionnichtrauchen.lu
- relaispouirlavie.lu

« ...l'entretien individuel m'a donné le petit coup de pouce qui me manquait pour me lancer et tenir bon... »

Françoise



Campagne 10 symptômes

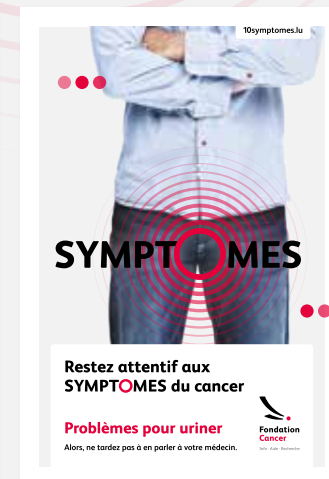
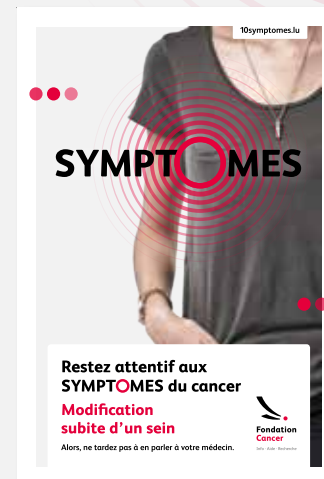


La Fondation Cancer souhaite sensibiliser les résidents luxembourgeois de 25 à 65+ ans aux symptômes du cancer. Elle le fait via sa campagne Symptômes sur *Instagram*, *Facebook* et *Youtube*.

10symptomes.lu

1, 2, 3, 4, 5... 10 SYMPTOMES

ou signes d'alarme de cancer
qu'il serait bien de reconnaître
et d'identifier.



Mission Nichtrauchen



Chaque année, le concours *Mission Nichtrauchen* est organisé par la Fondation Cancer. Ce concours pour classes non-fumeurs est un programme de prévention du tabagisme pour les plus jeunes dans les lycées. A la fin du concours, une fête finale pour les classes finalistes se déroule chaque année à la Place d'Armes.



Le principe : une classe s'engage à ne pas fumer durant six mois sous la tutelle d'un enseignant.

Food Lab

Manger sain et équilibré

Le *Food Lab* est une initiative de la Fondation Cancer qui s'inscrit dans le cadre de sa mission de prévention. L'objectif est de sensibiliser le grand public à des comportements alimentaires sains et équilibrés et de lutter contre le surpoids et l'obésité.

L'approche éducative du *Food Lab* se décline en huit ateliers interactifs et ludiques qui sont basés sur le principe *Learning by doing*, complétés par des installations.



8 ateliers interactifs et ludiques
basés sur le principe *Learning
by doing*

Fondation Cancer



L'aide aux patients

13

Faire face au cancer est difficile.
Trouvez de l'aide ne devrait pas l'être.

Notre équipe psycho-sociale est là pour vous,
gratuitement.

Conseils onco-esthétiques

Des solutions professionnelles et un accompagnement



Le cancer et ses thérapies entraînent souvent un grand stress physique et psychologique chez les femmes concernées. La peau p. ex. peut subir de profonds changements, l'estime de soi peut s'en retrouver diminuée.

Les soins esthétiques spécialisés en oncologie proposent des solutions professionnelles et un accompagnement pour traverser ces changements.

Maïke Nestriepke, infirmière et esthéticienne spécialisée en oncologie, montre des astuces de maquillage et accompagne les patients pour donner à leurs visages l'aspect qu'ils souhaitent.

Une accompagnatrice montre des astuces de maquillage pour une meilleure estime de soi

Nouveaux groupes pour patients



Sophrologie

La sophrologie renvoie à un ensemble de techniques de relaxation qui a pour but de favoriser une harmonie tant physique que psychique chez la personne. En utilisant la respiration, les tensions musculaires et l'imaginaire, elle peut aider à se détendre, à mieux gérer ses émotions, à mobiliser des ressources et à améliorer sa concentration. Elle peut également contribuer à diminuer les effets secondaires liés au traitement.

Vitalité, force et relaxation avec le Pilates

Ce nouveau cours de sport vise le renforcement musculaire du corps et la pérennité de la mobilité des articulations grâce à des séances de mouvements quotidiens comprenant des éléments du Pilates et de l'entraînement fonctionnel. Le cardio est activé et renforcé. Ce cours aide les patients à être plus en forme et de se sentir plus à l'aise !



Nouvelles brochures pour patients



Soutien à la recherche

La Fondation Cancer soutient de nombreux projets de recherche dans la lutte contre le cancer, comme par exemple :

**Projet de recherche du
Dr Christine Desmedt (KU Leuven)**

Unravelling biology and refining treatment strategies in overweight and obese breast cancer patients.

Le soutien financier est de **660 000 €**

**Projet de recherche du
Dr Clement Thomas (LIH)**

Overcoming tumour immune evasion by targeting the actin response.

Le soutien financier est de **470 177 €**

**Projet de recherche du Prof. S. Niclou
PhD/Virginie Neirinckx PhD (LIH)**

Soluble LRIG1 for pan-Receptor Tyrosine Kinase targeting in glioblastoma.

Le soutien financier est de **138 000 €**

**Projet de recherche du
Dr Bassam Janji PhD (FNR/LIH)**

Improving T-cell and Macrophage Immune checkpoint blockades, combining autophagy inhibitors.

Le soutien financier est de **213 000 €**

**Projet de recherche du Prof. Ahmad
Awada et Dr N. Kotecki (IJB)**

BrainStorm: a Brain metastases research Platform to tackle the challenge of CNS metastases in solid tumors.

Le soutien financier est de **800 000 €**

**Projet de recherche du
Prof. Dr Martine Piccart (BIG)**

The AURORA Program: Aiming to Understand the Molecular Aberrations in Metastatic Breast Cancer.

Le soutien financier est de **1 026 000 €**



Virginie Neirinckx

La Fondation Cancer active au niveau européen

Les membres de l'ECL, *Association of European Cancer Leagues*, et des experts venant de 26 pays de la Région européenne de l'OMS se sont rassemblés au Luxembourg pour examiner les avancées et les défis à venir de la recherche sur le cancer et de la prévention en Europe. La Fondation Cancer y est active depuis ses débuts, sa directrice est membre du conseil d'administration.

Des experts venant de 26 pays de la Région européenne de l'OMS rassemblés pour examiner les avancées et les défis à venir



La Fondation Cancer fête ses 25 ans



A l'occasion de ses 25 ans, la Fondation Cancer a convié près de 200 invités d'honneur à sa séance académique *The digital future of cancer care*. Avenir digital de la prise en charge du cancer, distribution en avant-première de l'édition spéciale 25 ans de l'*info cancer* et changement de présidence : c'est en substance les grands points qui ont marqué cette séance académique.

200 invités d'honneur
à la séance académique
*The digital future of
cancer care*

Relais pour la Vie

Relayons l'espoir



De nuit comme de jour, les patients atteints d'un cancer ne peuvent pas simplement appuyer sur le bouton « Pause » pour pouvoir se reposer un moment. C'est dans cette idée que le *Relais pour la Vie* a été imaginé : 24 heures pour montrer son soutien aux patients atteints d'un cancer.

Soyons solidaires

Chaque année, plus de 13 000 participants se relaient à la *d'Coque* le temps d'un week-end en marchant ou courant.

Apportons notre soutien

Accompagner, à notre manière, les malades dans toutes les étapes de leur maladie.

Épaulons les patients

Le tout, dans le but ultime : épauler les patients et leur donner la force pour qu'ils ne se sentent plus seul.



Les bénévoles

Une force intarissable



De plus en plus nombreux, les bénévoles sont toujours là pour animer avec nous les différentes actions – *FoodLab*, *Mission Nichtrauchen*, *Relais pour la Vie*, ...

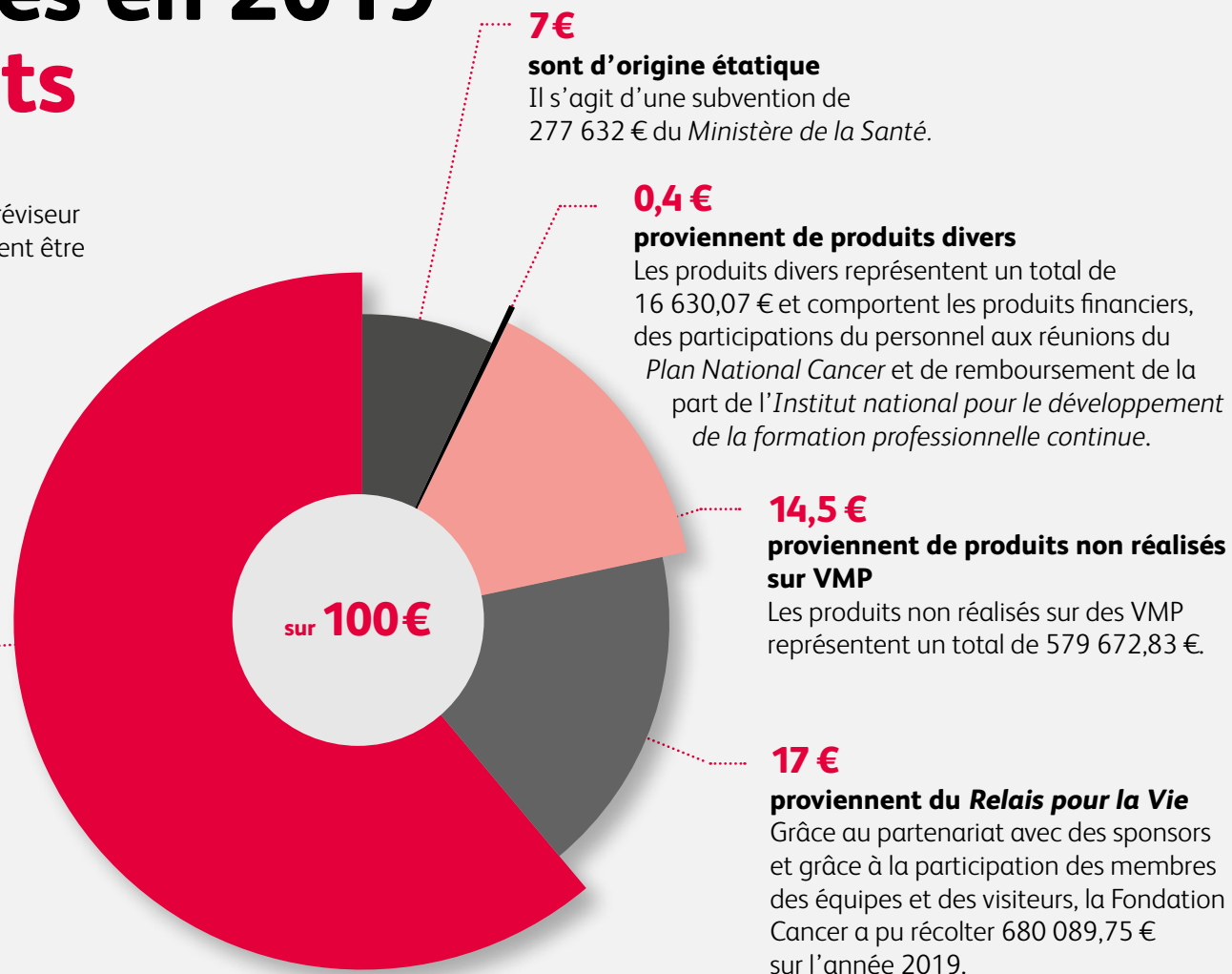
Moins visibles aux yeux du grand public, les bénévoles patients accompagnent les patients lors de leur(s) séjours à l'hôpital pour leur apporter soutien et compagnie.

Les finances en 2019

Les produits

Les comptes annuels et le rapport du réviseur d'entreprises agréé (BDO Audit) peuvent être consultés sur www.lbr.lu.

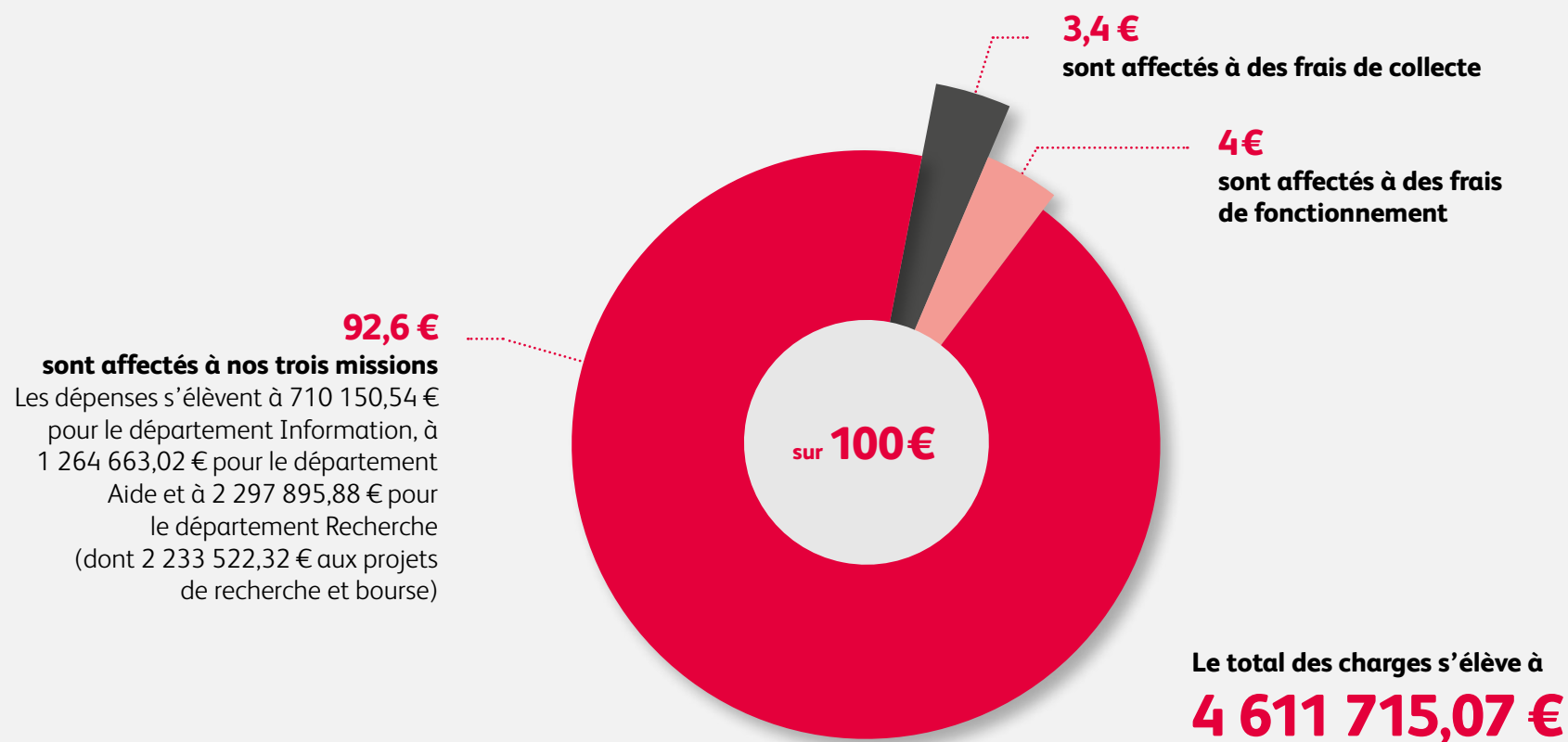
61,1 €
sont d'origine privée (dons et legs)
Les fonds d'origine privée perçus en 2019 s'élèvent à 2 444 133,96 €. Il s'agit de dons privés pour 2 100 372,23 €, de dons de clubs ou entreprises pour 108 511,96 € et de legs pour 235 249,77 €.



Le total des produits s'élève à
3 998 158,61 €

Les finances en 2019

Les charges



L'équipe de la Fondation Cancer



Toutes les initiatives et actions présentées dans cette brochure ont un point en commun : elles dépendent du soutien généreux de nos donateurs !

**A nos donateurs
A nos bénévoles
A nos sympathisants
A nos partenaires**

Un très grand Merci



La Fondation Cancer, pour vous, avec vous, grâce à vous.



209, route d'Arlon
L-1150 Luxembourg

T 45 30 331
E fondation@cancer.lu

www.cancer.lu

 [@fondationcancer](https://www.facebook.com/fondationcancer)

 [@relaispourlavieluxembourg](https://www.facebook.com/relaispourlavieluxembourg)

 [fondationcancerluxembourg](https://www.instagram.com/fondationcancerluxembourg)

 [@FondationCancer](https://twitter.com/FondationCancer)

 [Fondation Cancer](https://www.linkedin.com/company/fondation-cancer)

 [Fondation Cancer Luxembourg](https://www.youtube.com/FondationCancerLuxembourg)



**Fondation
Cancer**

Info · Aide · Recherche